



megamount 87

SMONTAGGOMME AUTOMATICO
CON CAPACITÀ DI BLOCCAGGIO
FINO A 30"
E MOTOINVERTER

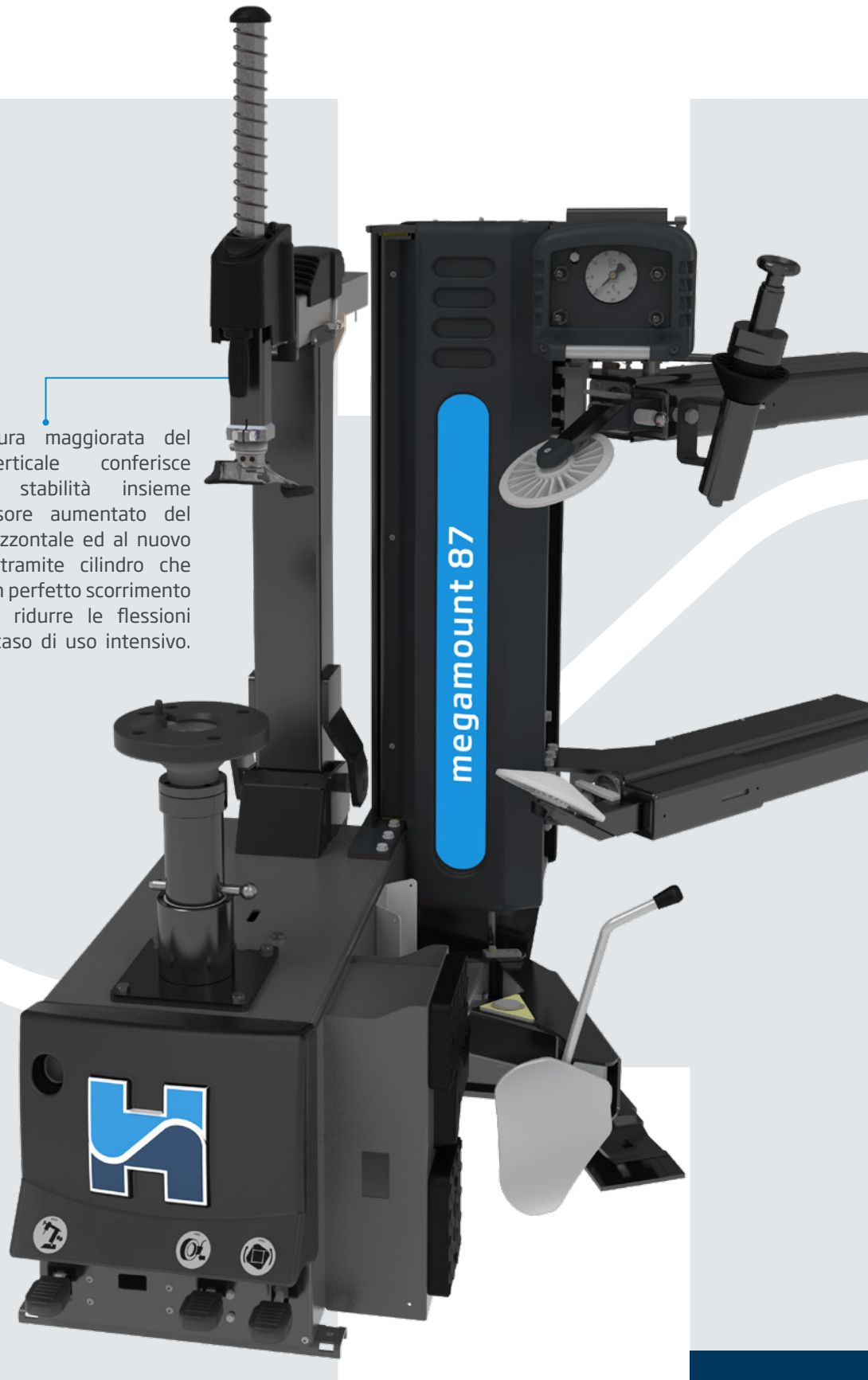




Gli smontagomme Hofmann Megaplan di ultima generazione consentono all'operatore di lavorare facilmente su tutti i tipi di ruote. Caratteristiche chiave come il doppio sistema di stallonamento, il bloccaggio ruota a platorello e la pedaliera estraibile sono standard per questo modello.

megamount

La struttura maggiorata del palo verticale conferisce maggiore stabilità insieme allo spessore aumentato del braccio orizzontale ed al nuovo fissaggio tramite cilindro che assicura un perfetto scorrimento e aiuta a ridurre le flessioni anche in caso di uso intensivo.



megamount 87

SMONTAGOMME AUTOMATICO
CON CAPACITÀ DI BLOCCAGGIO
FINO A 30" E MOTOINVERTER



UP to
30"

Capacità di bloccaggio fino a 30"

Un sistema a piattello regolabile in altezza offre un'ampia capacità di bloccaggio da 10" a 30" e garantisce un serraggio ottimale su tutti i tipi di cerchio, riducendo il rischio di rovinarli. Il piano di appoggio in gomma consente di bloccare direttamente sul piattello anche i cerchi reverse.



"COMBI"
SYSTEM

Sistema di stallonatura combinata

Questo sistema utilizza due diversi strumenti di stallonatura per soddisfare tutte le esigenze. Con stallonatore ergonomico a braccio regolabile per operare su ruote standard e a profilo alto con larghezza fino a 17"; tramite dischi dinamici azionati da comodi comandi per gestirne i movimenti su/giù, avanti/indietro e combinato, per lavorare su ruote a basso profilo, RFT e UHP.

Motoinverter

Il motore è controllato dal sistema Motoinverter con variazione progressiva della velocità da 0 a 16 rpm. La scheda inverter è installata lontano dal motore per evitare vibrazioni e surriscaldamento. Garantisce un basso consumo energetico con la funzione "stand-by intelligente".



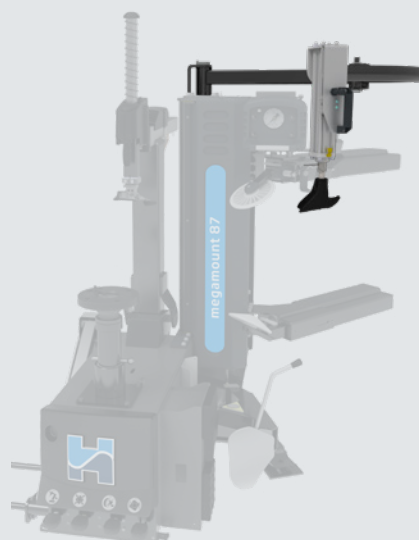
Dispositivo di gonfiaggio a pedale

Dispositivo di gonfiaggio a pedale, manometro e limitatore pressione di gonfiaggio a norme CE.



DISPOSITIVO DI AIUTO

Per rendere il *Megamount 87* ancora più funzionale, è possibile scegliere la configurazione con braccio di aiuto HPX-FA. Utile per facilitare il montaggio/smontaggio del tallone superiore di ruote UHP e Run-flat.



Accessori standard



Protezione in gomma per autocentrante



Protezione frontale utensile (x 2)



Protezione ala utensile (x2)

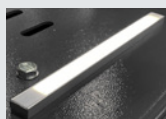
Accessori opzionali



Sollevatore



Adattatore speciale per autocarri leggeri e cerchi con razze sporgenti



Kit di illuminazione a led



Sistema di gonfiaggio tubeless



Kit rulliera



Premitalone estensibile con sistema di trazione



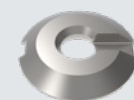
Kit flangia per cerchi a canale rovesciato



Portaoggetti

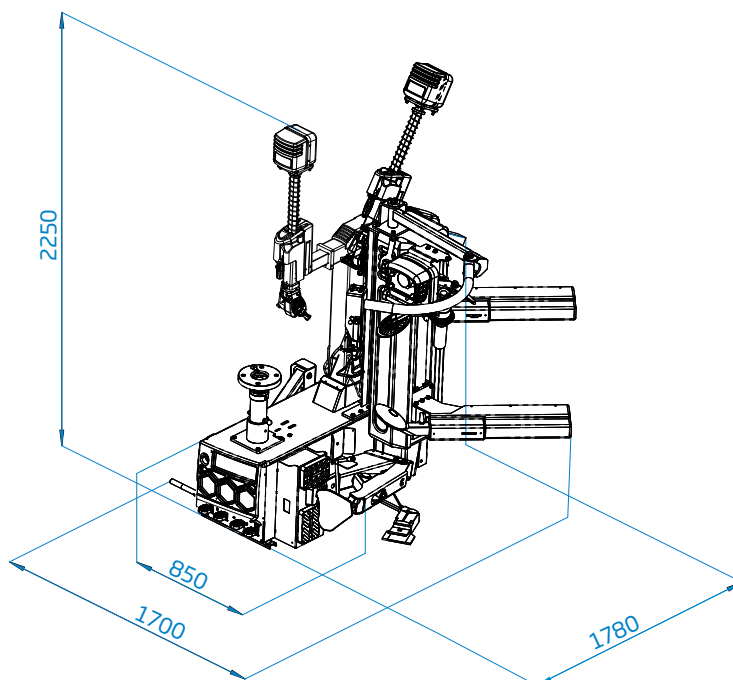


Distanziale per ruote di autocarro



Cono per ruote di autocarro

Versione motore monofase: 1.5 kW 230V/50-60 Hz/1ph (Inverter) 0-16 rpm



Dati tecnici

Capacità di bloccaggio	10" ÷ 30" (min ÷ max)
Diametro massimo ruota	1160 mm (46")
Larghezza massima ruota	430 mm (17")
Forza stallonatore	1200+1200 kgf (with discs) 2800 kgf (with blade)
Potenza motore monofase	1.5 kW (Inverter) 230V 50-60Hz
Velocità di rotazione	0 - 16 rpm (1ph - Inverter)
Pressione di esercizio	8 - 12 bar (116 - 145 psi)
Livello di rumorosità	< 70 ± 3 dB (A)
Peso netto	410 kg



HOFMANN MEGAPLAN GmbH
Hüttenstrasse 7 - 67550 Worms - Germany
T +49 (0)6242 913 6666 - hm-mail@hofmann-megaplan.com
www.hofmann-megaplan.com