



megamount 50F / 50 / 50FWS

SMONTAGOMME AUTOMATICO
CON CAPACITÀ DI BLOCCAGGIO
FINO A 27"

HPX
ADVANCE

HPX
WS

UP to
27"

**BEAD
BREAKER**
UP TO 15"



megamount 50F

**DOUBLE
SPEED**
— 2X —


10 bar

Gli smontagomme Hofmann Megaplan di ultima generazione, progettati e realizzati in Italia, consentono all'operatore di lavorare facilmente su tutti i tipi di ruote. Caratteristiche chiave come il funzionamento completamente automatico, il piatto autocentrante intelligentemente progettato e la pedaliera estraibile sono standard per tutti i modelli.

megamount



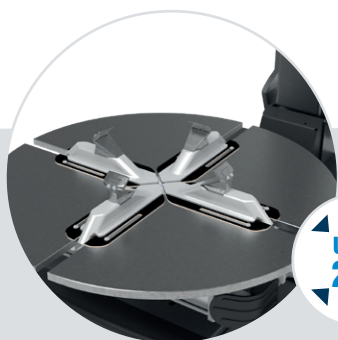
megamount 50FWS



megamount 50

megamount 50F / 50 / 50FWS

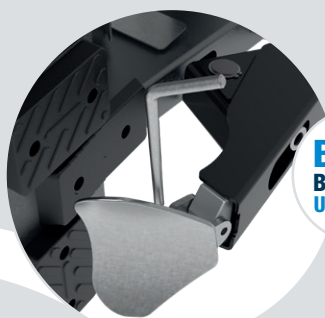
SMONTAGOMME AUTOMATICO
CON CAPACITÀ DI BLOCCAGGIO
FINO A 27"



UP to
27"

Capacità di bloccaggio fino a 27"

Il robusto piatto autocentrante ha una capacità di bloccaggio da 10" a 27" ed è caratterizzato dal sistema di bloccaggio a griffe contrapposte con cilindri di 80 mm di diametro, che garantisce un serraggio ottimale su tutti i tipi di cerchio. La forma del piatto è tale da facilitare lo stallonamento del secondo fianco.



BEAD
BREAKER
UP TO 15"

Stallonatore fino a 15"

Stallonatore ergonomico con braccio regolabile che permette di operare su ruote con larghezza fino a 15".

Sistema a doppia rotazione

Motore con doppio senso di rotazione orario e anti-orario e doppia velocità con comando a pedale. Motore 400V/50-60Hz/3ph.

DOUBLE
SPEED
— 2X —

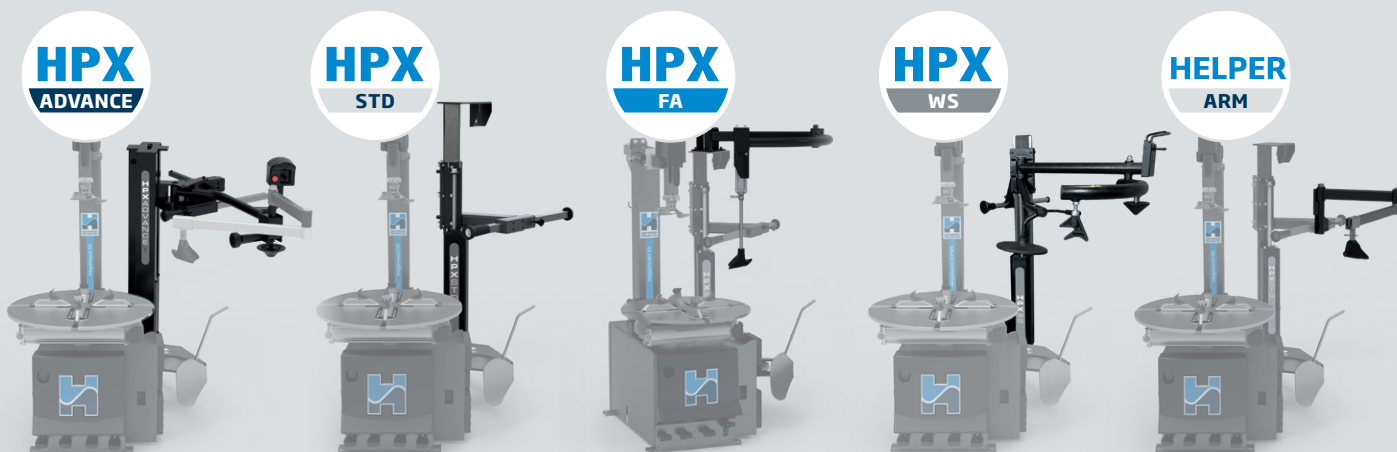
Pistola di gonfiaggio

Pistola professionale di gonfiaggio con manometro. Per una pressione di gonfiaggio fino a max 10 bar. MM50F è dotato di pistola di gonfiaggio Michelin. MM50 e MM50FWS sono equipaggiati con pistola di gonfiaggio standard.

10 bar

DISPOSITIVI DI AIUTO - OPZIONALI

Per rendere il *Megamount50* ancora più funzionale, è possibile scegliere la configurazione con i bracci di aiuto opzionali sulla base delle proprie esigenze. *Megamount50F* è completo di HPX-ADVANCE e HELPER ARM in dotazione standard; *megamount50FWS* è fornito, invece, con braccio d'aiuto HPX-WS.



HPX-ADVANCE

HPX-STD

HPX-FA

HPX-WS

HELPER ARM

Accessori standard



Leva

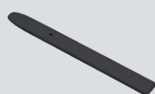


Protezione frontale utensile (x2)



Protezione ala utensile (x2)

Accessori opzionali



Protezione leva in plastica



Protezione paletta in plastica



Kit 4 pezzi protezioni ALU per griffe



Sollevatore



Kit rulliera



Kit gonfiaggio esterno



Pinza Run Flat



Kit griffe per ruote moto 14" ÷ 24"



Kit griffe per ruote scooter 8" ÷ 14"

Versioni a richiesta

Versione TI: dotata di sistema di gonfiaggio tubeless incorporato nelle griffe per l'intallamento dello pneumatico

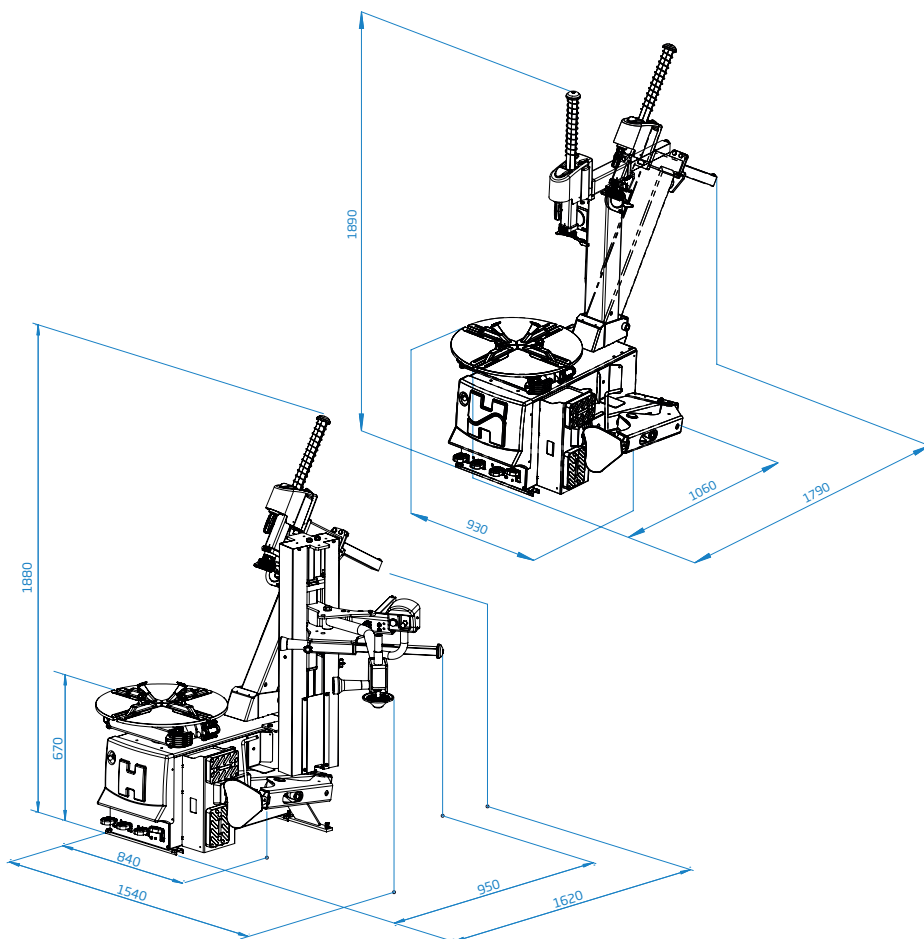
Versione A: con posizionamento pneumatico del braccio porta tensile

Versione gonfiaggio a pedale: con manometro e limitatore pressione di gonfiaggio a norme CE

Versione Motoinverter: con variazione progressiva della velocità

Versione a velocità singola: 110V/60Hz/1ph

Versione a velocità singola: 220V/50-60Hz/1ph



Dati tecnici

Capacità di bloccaggio	10" ÷ 27" (min ÷ max)
Bloccaggio interno	12" - 27"
Bloccaggio esterno	10" - 24"
Diametro massimo ruota	1170 mm (46")
Larghezza massima ruota	360 mm (16")
Forza stallonatore	15000 N
Motore trifase	0.75 kW 400V - 50/60 Hz (2 velocità)
Velocità di rotazione	8 - 16 rpm (3ph - 2 velocità)
Pressione di esercizio	8 - 10 bar (116 - 145 psi)
Livello di rumorosità	< 70 ± 3 dB (A)
Peso netto	260 kg



HOFMANN MEGAPLAN GmbH
 Hüttenstrasse 7 - 67550 Worms - Germany
 T +49 (0)6242 913 6666 - hm-mail@hofmann-megaplan.com
www.hofmann-megaplan.com