



# megaspin 820P / 820

ÉQUILIBREUSE  
HAUTE PRÉCISION



megaspin 820P

megaspin 820P





*Les équilibreuses Hofmann Megaplan sont un concentré de fonctionnalités et de technologie. Chaque modèle est le résultat d'une analyse approfondie des besoins réels du marché et garantit des résultats optimaux en termes de qualité et d'efficacité.*

Moniteur 17"  
avec panneau  
de commande  
numérique

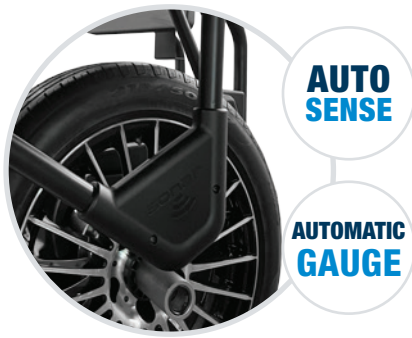


megaspin 820

megaspin 820



megaspin



**AUTO  
SENSE**

**AUTOMATIC  
GAUGE**

## Détection des dimensions de la roue

Le pied à coulisse automatique pour la mesure de la distance et du diamètre (jantes jusqu'à 28") et l'Auto Sense pour la mesure de la largeur des roues permettent une détection immédiate et précise de tous les paramètres nécessaires pour mesurer correctement le balourd des roues.

De plus, avec la fonction Auto Select, la machine reconnaît automatiquement si on est en présence de jantes en acier ou en alliage



**LASER  
POINT  
ACCURACY  
NO CHECKSPIN**

## Pointeur laser

Pendant la phase de correction, le pointeur laser indique la position exacte pour l'application de contrepoids adhésifs à l'intérieur de la jante. Toute erreur possible lors du positionnement du poids est évitée grâce, également, au frein électrique, qui bloque la roue en position de correction.

La procédure de correction est encore simplifiée par la lumière LED qui éclaire l'espace de travail à l'intérieur de la jante.



**AVS  
SONAR**

**HUBMATCH**

## AVS Sonar (Opzionale)

Comme les vibrations d'une roue ne dépendent souvent pas uniquement du balourd, M820/M820P est en mesure d'effectuer une analyse approfondie du run-out grâce à l'Anti Vibration System (AVS). Lors du lancement de mesure, le Sonar AVS détecte l'excentricité de la roue avec une précision de 0,1 mm et permet un diagnostic précis en quelques secondes. HubMatch, le procédé guidé d'annulation de l'excentricité sur véhicule, détecte le point le plus élevé de la roue pour réduire l'excentricité de l'assemblage en utilisant uniquement le jeu mécanique entre l'alésage de la jante et le moyeu, récupéré grâce à la gravité.



**OWB  
ONE WEIGHT  
BALANCING**

## One Weight Balancing

À la fin du lancement de mesure, la fonction One Weight Balancing s'active automatiquement et suggère un seul plan de correction idéal au lieu de deux. Le pointeur laser indique l'endroit exact où il est possible d'équilibrer la roue en minimisant le balourd statique et dynamique, en utilisant un seul contrepoids. OWB offre un gain de temps de 30 % pour 70 % des roues.

## Megaclamp - Blocage pneumatique (M820P)

Le blocage pneumatique garantit un centrage parfait de la roue sur la broche en réduisant les temps de montage.

La M820 est équipée d'un système de blocage manuel.



**MEGA  
CLAMP**

## Approche automatique

Avec le système de rapprochement automatique et le frein électrique, une fois le lancement de mesure terminé, la roue s'arrête automatiquement près du point exact d'application du contrepoids. L'opérateur peut ainsi positionner correctement la roue avec un petit mouvement. Après avoir terminé la correction du premier plan, en appuyant sur "start" la roue est amenée au deuxième plan de correction.



**AUTOMATIC  
APPROACH**

## Équipement standard



### SE KIT

Bague, manchon  
blocage rapide SE2,  
entretoise SE

### KIT GL40

Bague rapide  
GL40, manchon et  
entretoise



### KIT 3 CONOS

Ø 45 ÷ 110 mm, pince-marteau et poids de  
60 g



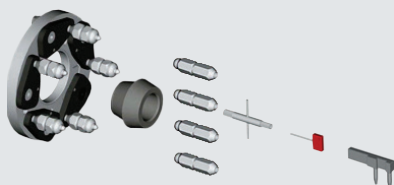
### JAUGE DE LARGEUR

## Accessoires sur demande



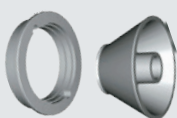
### RL CUP Ø 40

Coupe en plastique de grand diamètre avec  
anneau de protection en polyuréthane



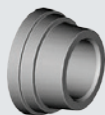
### UH20/2 Ø 40

Adaptateur universel pour roues avec 3, 4,  
5, 6 trous. Avec double cône de centrage  
arrière pour roues avec/sans trous centraux



### VL/2 CONE + G36 DISC

Kit pour roues de véhicules utilitaires légers  
(avec trou central Ø 97 ÷ 170 mm)



### MT2 CONE Ø 40

Cône à marches de haute précision pour  
Porsche - Audi - Opel - Volkswagen - BMW  
- Smart (Ø 56,5 / 57 / 66,5 / 72,5 mm trou  
central)

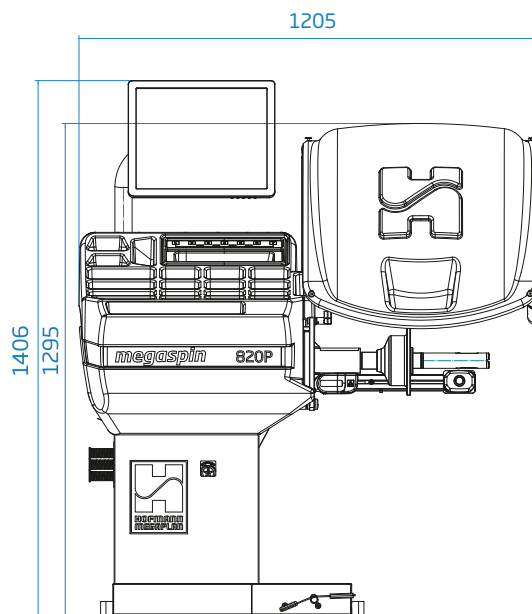
## Versions sur demande

**megaspin 820:** blocage manuel

Version avec Anti Vibration System pour la mesure de l'excentricité

**megaspin 820P:** blocage pneumatique

Version avec Anti Vibration System pour la mesure de l'excentricité



## Données techniques

Alimentation monophasée	230V/1ph/50 hz 115V/1ph/60 Hz
Puissance absorbée	0,15 kW
Vitesse d'équilibrage	100 rpm
Temps de cycle pour roue 15 kg	4.7 s
Incertitude de mesure	± 0,5 g
Définition	0,5 g
Bruit moyen	< 70 dB (A)
Largeur jante programmable	1.5" ÷ 20" / 40 ÷ 510 mm
Diamètre jante programmable	10" ÷ 30" / 265 ÷ 765 mm
Air comprimé min./max.	7 ÷ 10 kg/cm <sup>2</sup> / ~ 0.7 ÷ 1 MPa ~ 7 ÷ 10 bar / ~ 105 ÷ 145 psi
Poids max de la roue	< 75 kg
Poids de la machine	120 kg



### ÉLÉVATEUR ZERO WEIGHT EN OPTION POUR DIMINUER L'EFFORT

Élévateur automatique professionnel avec une  
capacité de charge jusqu'à 80 kg.

Zero Weight est rapide et garantit le centrage exact  
de la roue.



**HOFMANN MEGAPLAN GmbH**  
Hüttenstrasse 7 - 67550 Worms - Germany  
T +49 (0)6242 913 6666 - hm-mail@hofmann-megaplan.com  
[www.hofmann-megaplan.com](http://www.hofmann-megaplan.com)