



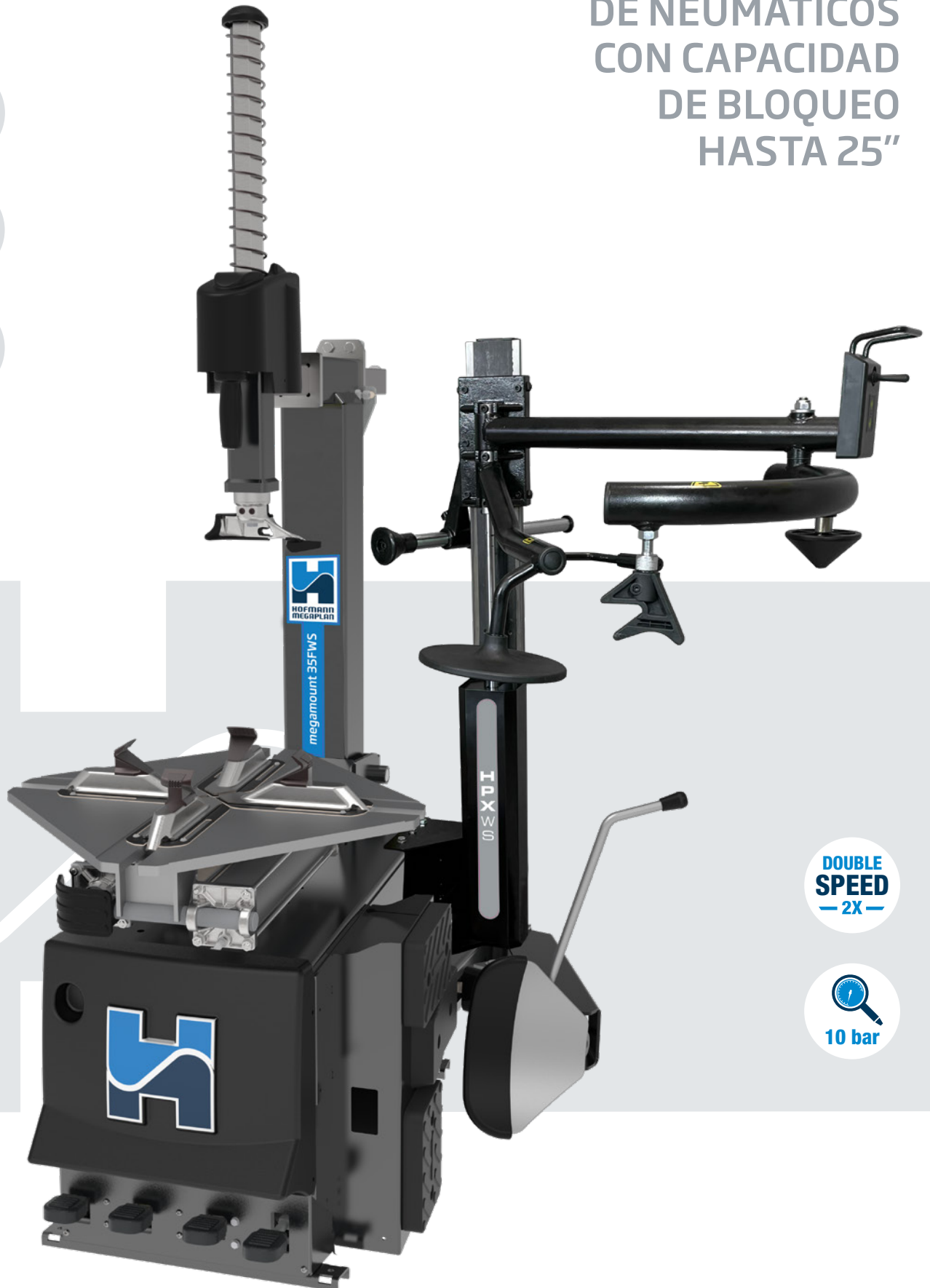
megamount 35FWS / 35

DESMONTADORA
DE NEUMÁTICOS
CON CAPACIDAD
DE BLOQUEO
HASTA 25"

HPX
WS

UP to
25"

**BEAD
BREAKER**
UP TO 12"



**DOUBLE
SPEED**
— 2X —


10 bar

Las desmontadoras de neumáticos Hofmann Megaplan de última generación, ideadas y realizadas en Italia, permiten al operador trabajar con facilidad en ruedas de todo tipo. Características clave como el funcionamiento totalmente automático, el plato autocentrante ideado inteligentemente y el pedal extraíble son estándares para todos los modelos.

megamount



megamount 35FWS / 35

DESMONTADORA DE NEUMÁTICOS
CON CAPACIDAD DE BLOQUEO
HASTA 25"



UP to
25"

Capacidad de bloqueo hasta 25"

El robusto plato autocentrante de forma cuadrada tiene una capacidad de sujeción de 10" a 25" y cuenta con el sistema de sujeción de mordazas opuestas con cilindros de 80 mm de diámetro, que garantiza una sujeción ideal en todo tipo de llantas. Las mordazas dentadas también garantizan una sujeción eficaz desde el interior de la rueda.



BEAD
BREAKER
UP TO 12"

Destalonador hasta 12"

Destalonador ergonómico que permite actuar en ruedas cuya anchura sea de máx. 17".

Sistema de doble rotación

Motor con doble sentido de rotación horario y anti-horario y doble velocidad con mando de pedal.
Motor 400V/50-60Hz/3ph.

DOUBLE
SPEED
— 2X —

Pistola de inflado

Pistola de inflado profesional con manómetro. Para una presión de inflado hasta máx. 10 bar.

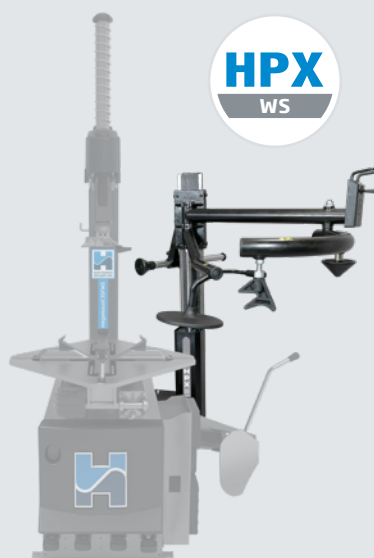
10 bar

DISPOSITIVO DE AYUDA HPX-WS

Megamount 35FWS está equipado con HPX-WS.

Útil para actuar en neumáticos Run-Flat y UHP muy duros y de tamaño elevado.

HPX
WS



Accesorios en dotación



Palanca

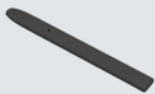


Protección frontal de la cabeza (x2)



Protección posterior de la cabeza (x2)

Accesorios opcionales



Protección palanca



Protección paleta



Kit 4 protecciones garras



Elevador



Kit rodillo



Kit de inflado externo



Pinza Run Flat



Kit moto 14" ÷ 24"



Kit scooter 8" ÷ 14"

Versiones por encargo

Versión TI: equipada de sistema de inflado tubeless integrado en las pinzas para el entalonamiento del neumático

Versión A: con posicionamiento neumático del brazo porta herramienta

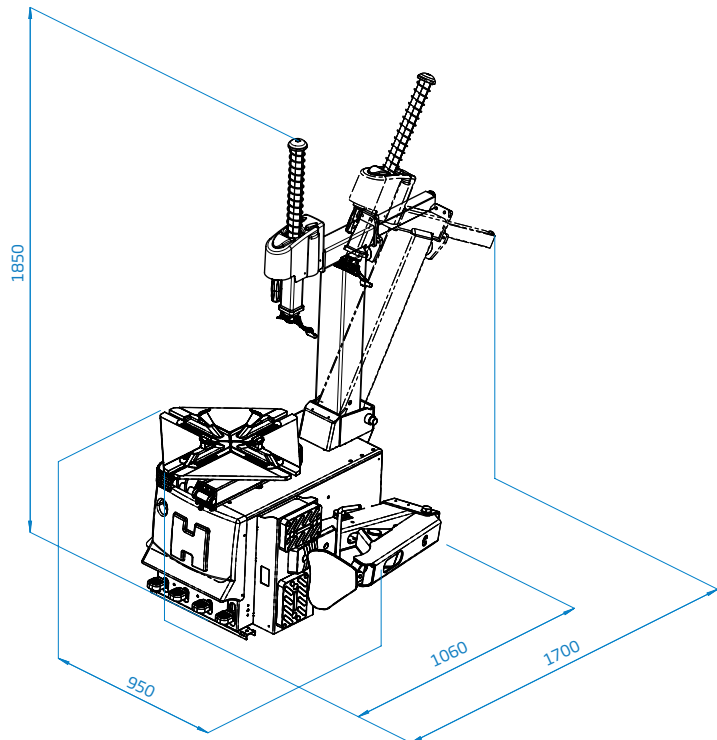
Versión inflado por pedal: instrumento de control fijo de escala graduada y limitador de presión de inflado conforme a las normas CE.

Versión Motoinverter: con sistema de doble velocidad variable.

Versión de velocidad individual: 400V/50-60Hz/3ph

Versión de velocidad individual: 110V/60Hz/1ph

Versión de velocidad individual: 220V/50-60Hz/1ph



Datos técnicos

Capacidad de anclaje	10" ÷ 25" (min ÷ max)
Bloqueo interior	12" - 25"
Bloqueo exterior	10" - 22"
Diámetro máx rueda	1000 mm (39")
Anchura máx rueda	310 mm (12")
Fuerza despegador	15000 N
Motor trifásico	0.75 kW 400V - 50/60 Hz (2 V.)
Velocidad de rotación	8 - 16 rpm (3ph - 2 V.)
Presión de servicio	8 - 10 bar (116 - 145 psi)
Nivel sonoro	< 70 ± 3 dB (A)
Peso neto	210 kg



HOFMANN MEGAPLAN GmbH
Hüttenstrasse 7 - 67550 Worms - Germany
T +49 (0)6242 913 6666 - hm-mail@hofmann-megaplan.com
www.hofmann-megaplan.com